



Case Study:

MAKRO

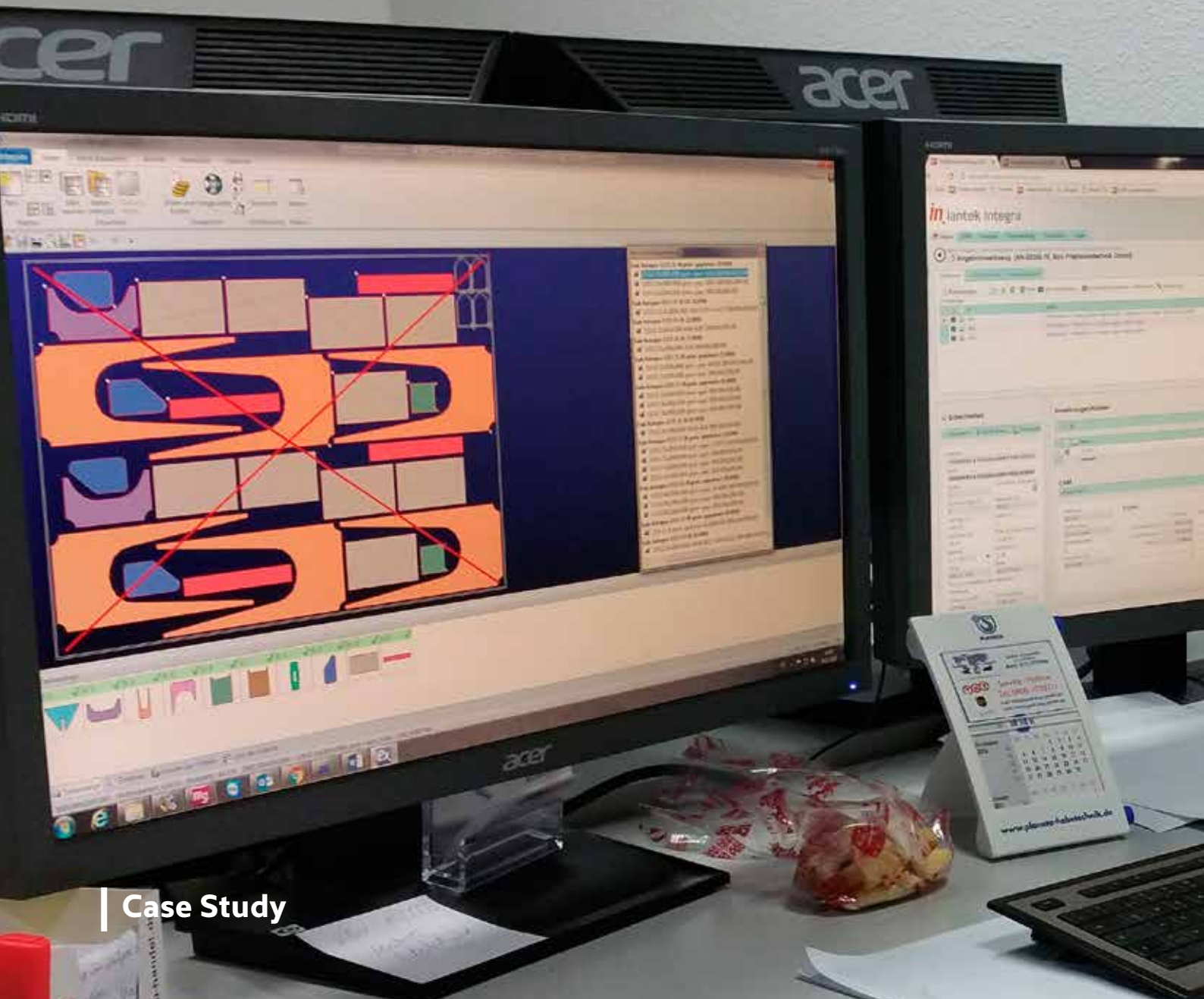


MAKRO  
HANDELS-GMBH:  
SCHNELLIGKEIT FÜR  
DIE „VERLÄNGERTE  
WERKBANK“

„Lieferung innerhalb von maximal 72  
Stunden nach Bestelleingang.“

Das verspricht die norddeutsche MAKRO  
Handels-GmbH für Laserzuschnitte aus  
ihrem Hause. Auch dank der Software von  
Lantek kann sie dieses Versprechen halten.

lantek



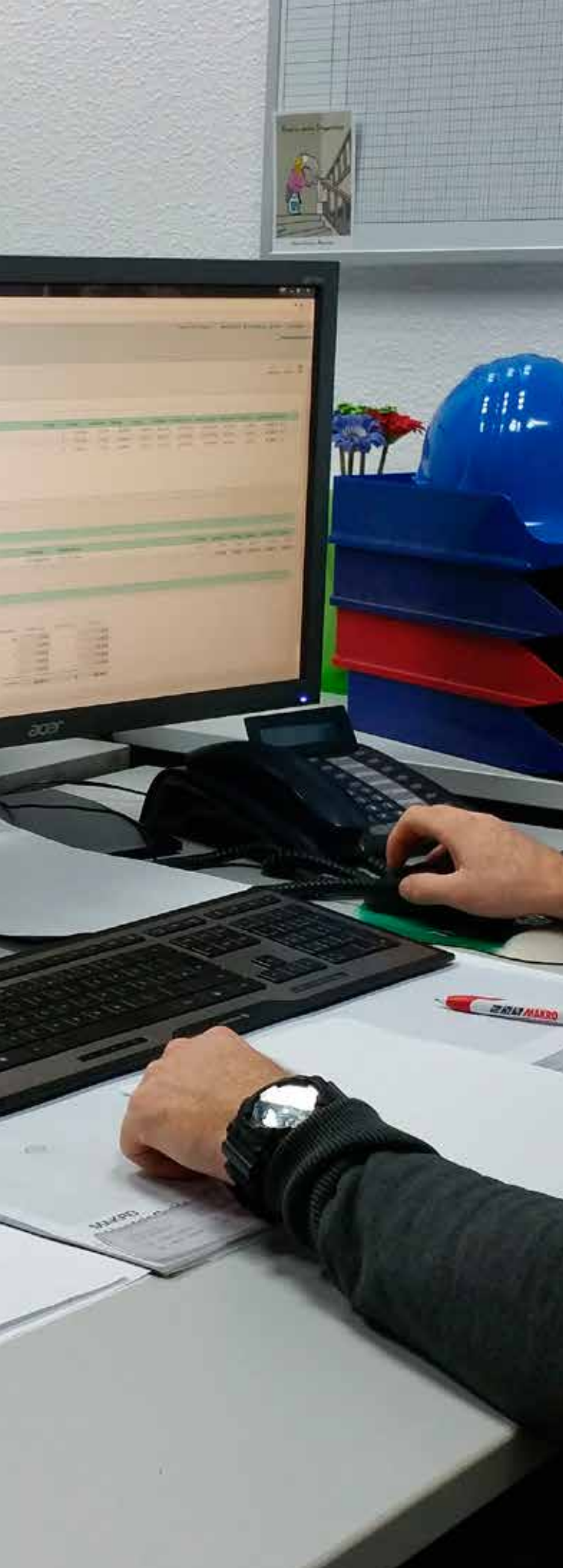
## | Case Study



**Roland Thies,**  
Abteilungsleiter Stahl-Anarbeitung:

„Schnelle Angebotsabgabe und Umsetzung werden immer wichtiger.“ Seit 2014 arbeitet MAKRO mit einer Software-Komplettlösung von Lantek. „Wir schicken mehr Angebote raus, können mehr Aufträge bearbeiten und haben jeder Zeit Überblick über sämtliche Prozesse“





Vor allem für viele kleine Unternehmen mit großem Bedarf an Laserbrennteilen ist die MAKRO Handels-GmbH u. Co. KG die „verlängerte Werkbank“, sagt Roland Thies, Abteilungsleiter Stahl-Anarbeitung. „Deshalb wird eine schnelle Angebotsabgabe und Umsetzung immer wichtiger.“ Seit 2014 arbeitet das Unternehmen mit einer Software-Komplettlösung von Lantek. „Wir schicken jetzt mehr Angebote raus, können mehr Aufträge bearbeiten und haben jeder Zeit einen Überblick über sämtliche Prozesse“, fasst Thies die Vorteile zusammen – nicht nur für die Laserbearbeitung, sondern für die gesamte Abteilung.

### **Alles aus einer Hand**

Die MAKRO Handels-GmbH bietet Metallunternehmen alles aus einer Hand: Mit rund 60 Mitarbeitern am Hauptsitz im schleswig-holsteinischen Itzehoe und am zweiten Standort im benachbarten Breitenburg Nordoe liefert sie den Stahl selbst, die Werkzeuge zur Bearbeitung sowie Zuschnitte und Anarbeitung. Für die Blechbearbeitung stehen in ihren Hallen die Laserschneidmaschinen „Domino“ von Prima Power und „LC-3015-X1“ von Amada, zwei Autogenschneidmaschinen von ESAB und Messer Cutting sowie die „Magnum“ von Stako für den Autogen- und Plasmabetrieb. Wo früher Spezialwissen für jede Anlage gefragt war, kann die MAKRO Handels-GmbH jetzt ihre fünf Maschinen mit einer einzigen Softwarelösung steuern – wie auch sämtliche Prozesse vom Angebot über die Produktion bis zur Rechnung, Dokumentation und Lagerverwaltung. Und: Sollte der Betrieb seine Produktionskapazitäten erweitern wollen, lässt die maschinenunabhängige Software ihr jegliche Freiheit bei der Wahl – dank der Schnittstellen zu mehr als 1.000 Maschinentypen weltweit.

„Der gesamte Betrieb ist heute sehr transparent, denn wir bedienen aus einer Oberfläche sämtliche Prozesse der Stahlverarbeitung“, betont Thies den Vorteil der Lantek-Softwarelösungen für sein Unternehmen. „Ich kann sehen, was mein Kollege gemacht hat, und mein Kollege kann sehen, was ich gemacht habe.“ Der Verantwortliche kann zudem jederzeit den Stand eines Auftrags in Echtzeit verfolgen und sehen, wo genau in diesem Moment die Produktion seiner einzelnen Teile

steht. „Und ich kann Verspätungen erkennen, bevor man mich darüber informiert.“

### **Eine Software-Suite ersetzt vier Programme**

Mit fünf verschiedenen Software-Programmen hat MAKRO Handel früher gearbeitet. Ein ERP-System, eines für die Kalkulation der Angebote, je ein CAD/CAM-Programm für die Laserbearbeitung sowie die Plasma- und Autogentechnologie und schließlich eine Software für die Überwachung und Steuerung von Aufträgen. Die Programme waren nicht miteinander kompatibel, das heißt: Für jeden neuen Prozess-Schritt mussten die Daten manuell ins nächste System eingegeben werden. Thies: „Das war sehr fehleranfällig.“

Den Zuschlag für die Neustrukturierung der Software-Architektur von MAKRO Handel bekam Lantek, „weil sie die einzigen waren, die ein relativ komplettes Paket hatten“. In intensiven Gesprächen klärten die beiden Partner den Ist-Stand und die Erwartungen sowie Möglichkeiten moderner IT, bevor Lantek eine individuelle Software-Gesamtlösung mit einer einzigen CAD/CAM-Software zur Steuerung aller Maschinen sowie mit MES-Elementen und Bausteinen zur Angebotserstellung und Lagerverwaltung vorschlug. Vom alten Bestand übrig geblieben ist lediglich die ERP-Software. In ihr werden heute nur noch einmal die Daten erfasst und über Schnittstellen von der Lantek-Suite übernommen, innerhalb derer Angebote erstellt sowie Planung und Ausführung der Produktion überwacht und gesteuert werden. Sämtliche Systeme dieser Suite greifen auf eine gemeinsame Datenbank zurück. Damit hat das Unternehmen nicht nur die Fehlerquote gesenkt – es spart auch den Aufwand für die Fehlersuche.

### **MES-Software: Mehre Transparenz, Übersicht und Effizienz**

Mehr Übersicht für die Produktionsplanung, -steuerung und -überwachung schafft die Blech MES-Software von Lantek: „Wo früher in der Arbeitsvorbereitung ein riesiger Papierstapel mit allen Aufträgen lag, habe ich sie jetzt alle übersichtlich im System“, erläutert der Produktionsleiter. „Und ich kann Aufträge schnell nach unterschiedlichen Faktoren zusammenstellen – ohne wie früher die Zettel hin- und herschieben zu müssen.“ Das System ermöglicht auch die zeitliche













Priorisierung von Aufträgen und unterstützt dabei, Zeiten und Kosten zu optimieren – auch weil die Betriebsleitung durch ausgefeilte Rückmeldeprozesse jederzeit die aktuelle Auslastung der Maschinen sowie die Nutzung des Materials kennt. Thies: „Wegen der großen Transparenz aller Prozesse kann ich die Produktion gut steuern und zum Beispiel an Stellen auffüllen, wo noch Kapazitäten frei sind.“

### **Vorteil Nachverfolgung**

Zur Nachverfolgung eines Fertigungsauftrags verfügt die Blech MES-Software über Werkzeuge, mit denen später einzelne Auftragspositionen über Kriterien wie Maschine, Material, Lieferdatum und Kunde gesucht werden können – auch zur Arbeitserleichterung, wenn ein Kunde ein Teil noch einmal bestellen möchte. Der Betriebsleiter verdeutlicht die enorme Zeitersparnis: „Mit der neuen Software kann ich die Anfrage für ein kleines Angebot so schnell erstellen, dass die Sache auch schon mal mit dem Kunden in fünf Minuten am Telefon geklärt ist.“



## FAKTENBLATT

<b>NAME DES UNTERNEHMENS</b>	Makro Handels-GmbH & Co.KG
<b>AKTIVITÄT/ INDUSTRIEBRANCHE</b>	Handel mit Stahl & Metallen und Anarbeitung
<b>LÖSUNG LANTEK</b>	CAD/CAM 2D Fertigungsverwaltung Lagerverwaltung
<b>LIZENZEN</b>	3 Lantek Expert 8 Lantek Manager 8 Lantek Integra
<b>MASCHINEN</b>	Laser „Domino“ Prima Power Laser Amada LC-3015-X1 Autogen ESAB „Combirex CXD“ Autogen und Plasma Messer „Corta PH“ Autogen und Plasma Stako „Magnum“