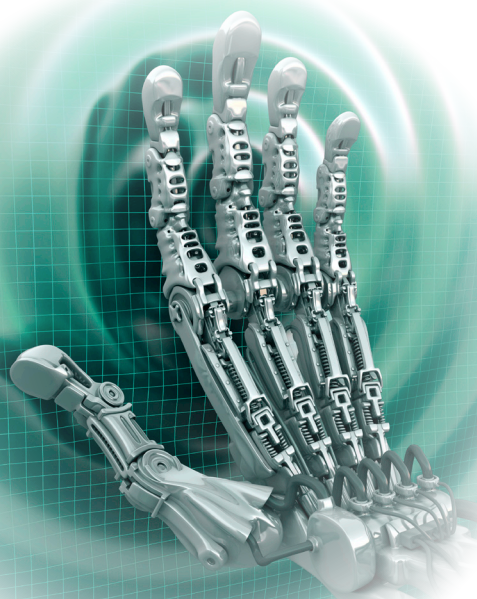


## Lantek Expert - Lantek Flex3d Tubes



**Dwa w jednym.**

**Kupując nowoczesną przecinarkę plazmową CNC, otrzymujemy maszynę wraz z oprogramowaniem. Czasem jednak, gdy wobec przecinarki mamy wymagania pozastandardowe, warto również w kwestii oprogramowania wyjść poza standard... I zyskać dwa w jednym: dodatkowe możliwości oraz obniżenie kosztów serwisowania.**

**lantek**

Case Study: Energomontaż Chorzów

Energomontaż Chorzów Sp. z o.o. to firma o ponad 60-letniej tradycji i doświadczeniu w naprawach, remontach i modernizacjach urządzeń energetycznych (głównie kotłów, wymienników ciepła, zbiorników i rurociągów). Mieszczący się w Chorzowie zakład powstał na bazie Przedsiębiorstwa Energomontażowego PW S.A.



### **Byłe do przodu**

W ostatnim czasie firma przechodzi nieustanną modernizację. Produkcja została przeniesiona do nowych hal (przejętych po dawnych budynkach Huty Batory), poszerza się zakres oferowanych usług i produktów, a co za tym idzie, wzrasta zapotrzebowanie na nowoczesny sprzęt do obróbki blach i rur. Firma inwestuje w rozwój – niedawno zakupiono tu m.in. giętarke sterowaną numerycznie do gięcia trzpieniowego i beztrzpieniowego rur oraz suwnicę, planowany jest zakup kolejnych dwóch suwnic. Energomontaż Chorzów łączy w ten sposób długoletnie doświadczenia i tradycję z nowoczesnymi technologiami – warto wspomnieć, że najstarsza pracująca w zakładzie w pełni sprawna walcarka ma ponad sto lat, a najnowsza maszyna do hydraulicznego gięcia rur – niecałe dwa. Wszystkie sprzęty służą do produkcji nowoczesnych urządzeń energetycznych dla wielu gałęzi przemysłu. Oprócz montażu, remontów i modernizacji wszelkiego typu urządzeń energetycznych, firma oferuje również wyrób i obsługę innych urządzeń, takich jak konstrukcje stalowe czy rurociągi przemysłowe, a od niedawna także wyrób urządzeń wyciągowych dla przemysłu górniczego oraz części urządzeń energetycznych.

Trzy lata temu Energomontaż zdecydował się na kolejną ważną inwestycję – zakup nowoczesnej przecinarki plazmowej z dodatkową obrotnicą do cięcia rur. Maszyna stała się dla przedsiębiorstwa dużym ułatwieniem w związku z rozszerzającą się ofertą. Na nowej przecinarkie plazmowej odbywa się prefabrykacja dużej części produkowanych w zakładzie elementów i urządzeń, stąd sprzęt dobierano bardzo uważnie. – Otrzymaliśmy wiele ofert od producentów przecinarek, między którymi była naprawdę ostra konkurencja. Firma, która okazała się w końcu najlepsza, zaoferowała nam bardzo korzystny pakiet, uzbroiła maszynę we wszystkie potrzebne elementy, między innymi w oprogramowanie – wspomina przebieg przetargu mgr inż. Andrzej Bernais, dyrektor ds. produkcji warsztatowej w Energomontażu Chorzów.

## Mniej znaczy lepiej

Przecinarka miała być obsługiwana przez dwa różne programy, pochodzące od dwóch różnych producentów – jeden program do cięcia blach 2D, drugi do obróbki rur. – Baliśmy się problemów. Łatwo mogło okazać się, że programy nie będą kompatybilne, nie będą ze sobą współdziałać. Uznaliśmy, że warto zastanowić się nad ujednoczeniem oprogramowania tak, by całość była obsługiwana przez program pochodzący od jednego producenta. Nie wiem, co by było, gdybyśmy zdecydowali się na pozostanie przy dwóch różnych programach na jednej maszynie, ale wiem jedno – po skorzystaniu z propozycji firmy Lantek absolutnie nie mamy powodów do narzekania – stwierdza Bernais. W Energomontażu Chorzów zdecydowano się na zainstalowanie i zintegrowanie w przecinarku plazmowej dwóch programów: oprogramowania do cięcia 2D Lantek Expert oraz programu do cięcia rur Lantek Flex3d Tubes (Rury).

## Taka była intuicja

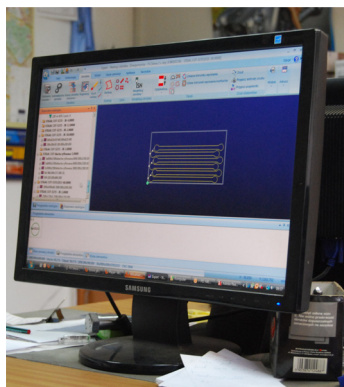
O wyborze decydowało wiele czynników. – Na decyzję o zakupie programów Lantek Expert i Lantek Flex3d Tubes największy wpływ miała prezentacja programów na miejscu. Otrzymaliśmy szkoleniowe wersje programów, mogliśmy się dobrze zapoznać z ich działaniem i stwierdzić, czy spełniają nasze oczekiwania. Od samego początku zwróciliśmy uwagę na fakt, że oprogramowanie Lantek jest bardzo przyjazne, intuicyjne – wręcz samo podpowiada, co trzeba zrobić, jak optymalnie wykorzystać możliwości obróbki materiału. System nie stwarza wielkich problemów w opanowaniu go, a funkcjonalność znacznie przyspiesza proces przygotowania produkcji – wyjaśnia Bernais.

## Odpady? Jakie odpady?

W przedsiębiorstwie takim jak Energomontaż Chorzów, które charakteryzują jednostkowa produkcja i niewielka powtarzalność ciętych elementów, nieocenione okazało się narzędzie nesting, które w programie Lantek Expert automatycznie rozmieszcza na blasze elementy w optymalnej konfiguracji, minimalizując poziom odpadów materiałowych. – W naszym przedsiębiorstwie nie ma magazynu sensu stricto, gdyż kupujemy tylko potrzebny materiał, a ponieważ prowadzimy ewidencję odpadów, schodzimy z ich liczbą do minimum. Jest to też w części zasługa programu, dzięki któremu można optymalizować zużycie materiału. Dzięki temu gospodarowanie blachą jest bardziej racjonalne. Możemy choćby stworzyć tak optymalny rozkład elementów na arkuszu, żeby pozostałe fragmenty dały się łatwo opisać i miały kształt umożliwiający uzyskanie z niego jeszcze jakiegoś elementu w przyszłości, np. prostokąt – wyjaśnia tajniki pracy w systemie Maciej Kisieliczuk, technolog w Energomontażu Chorzów, na co dzień wykorzystujący w pracy oprogramowanie Lantek. Narzędzie m.in. nesting okazało się bardzo przydatne podczas produkcji klatek górniczych. – W procesie produkcji jednej klatki wykorzystujemy, z grubsza licząc, 20 różnych rodzajów blach (pod względem grubości, gatunku itp.). W programie każdy element zapisujemy, określając gatunek i grubość materiału. Program przetwarza te informacje i grupuje elementy pod względem tych cech, rozkładając je na blasze. Na tej podstawie wybieramy arkusze.







Możemy zaplanować złożenie zamówień, nasze zapotrzebowanie na materiały, a wyciągnięcie rozłożyć w optymalny sposób – podaje przykład Kisieliczuk.

#### **Rura pod kontrolą**

Podobnie sprawa wygląda w programie Lantek Flex3d Tubes.

– Tu również mamy

możliwość automatycznego rozkładania elementów. Jedyna różnica tkwi w tym, że rura projektowana jest w 3D, jednak i w tym przypadku program odpowiada za w pełni zautomatyzowaną obróbkę ciętych elementów, z możliwością konfiguracji automatycznej bądź ręcznej z preferencjami użytkownika – stwierdza Kisieliczuk. W każdej chwili można zmienić parametry wykonanych operacji, łącznie z edycją parametrów początkowych rury.

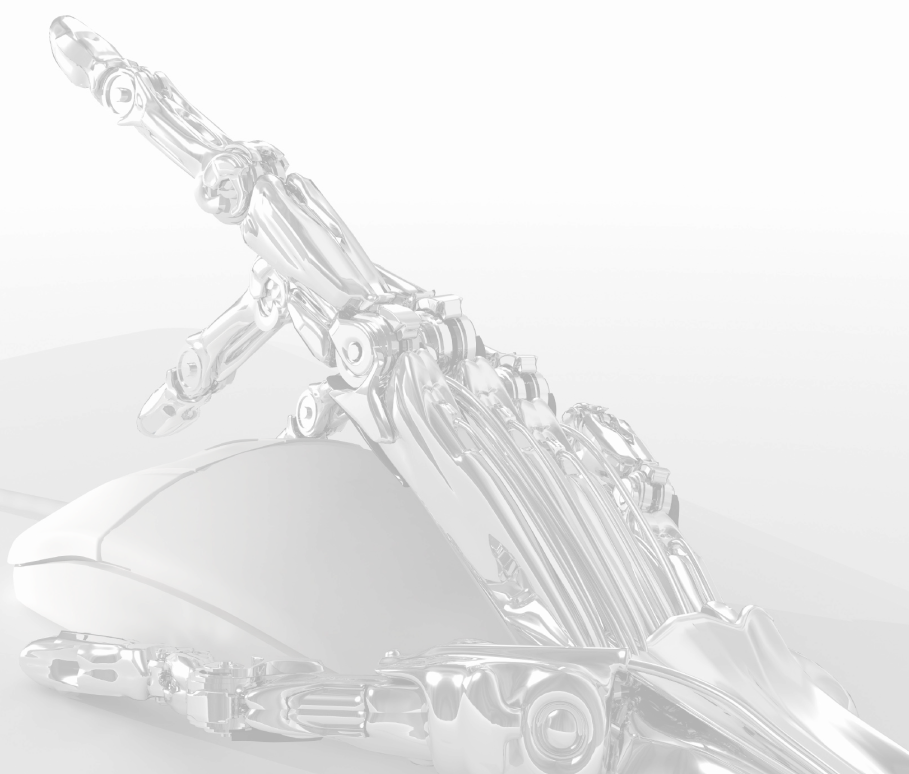
Lantek Flex3d Tubes to program przeznaczony do projektowania oraz cięcia rur (okrągłych, prostokątnych, trójkątnych itd.), dostępny jest również moduł do obsługi produkcji profili otwartych (teowniki, dwuteowniki, ceowniki). Program pozwala na proste i intuicyjne projektowanie rur, dając rzeczywisty podgląd ostatecznych wyników cięcia. System precyzyjnie wyświetla gotową rurę, umożliwiając jej symulację w 3D. Można też dokonywać symulacji poszczególnych etapów procesu tworzenia, co ogranicza do minimum ryzyko błędów.

System pozwala na tworzenie standardowych rur o wskazanych parametrach, jest wyposażony w importery różnego typu kształtów rurowych: SAT, IGES itd., ale umożliwia też projektowanie i import dowolnego przekroju rury stworzonego przez użytkownika.

#### **Wrażenia i doświadczenia**

Oprogramowanie firmy Lantek działa w Energomontażu już 3 lata. Jak po tak długim czasie wypada ocena programów Lantek Expert i Lantek Flex3d Tubes? – Wciąż odkrywamy nowe możliwości i nowe sposoby na wykonanie jakiegoś elementu, bo nigdy nie jest tak, że coś można wykonać w jeden właściwy sposób. Ciągłe się uczymy optymalizować procesy, ale po takim okresie pracy z systemem nic nie jest w stanie nas na tyle zaskoczyć, że może powodować np. wstrzymanie produkcji. Mamy dobry kontakt z producentem i próbujemy razem rozwiązać ewentualne problemy. Kontakt jest świetny, z pracownikami Lanteka zawsze można się skontaktować mailowo, telefonicznie albo osobiście i liczyć na chętną, fachową pomoc – opiniuje Kisieliczuk.

– Mam już duże doświadczenie zawodowe. Lantek zdecydowanie lepiej zdaje egzamin – w naszych warunkach. To oprogramowanie było dla nas nowością. Zaryzykowaliśmy i jesteśmy zadowoleni z tego, co mamy. Powiem więcej – gdyby to nie było dobre rozwiązanie, to nie inwestowałbym w nie. Bo ja należę do takich ludzi, że gdybym tylko zaobserwował, że coś nie służy nam dobrze, natychmiast wycofałbym się z takiej transakcji, choćby już był ostatni etap negocjacji – dodaje Bernais. Po trzech latach pracy na oprogramowaniu Lantek taka opinia wydaje się najlepszą możliwą rekomendacją.



If you would like more information, visit our website: [marketing@lanteksms.com](mailto:marketing@lanteksms.com)

SPAIN - ARGENTINA - CHINA - CZECH REPUBLIC - FRANCE - GERMANY - INDIA - ITALY - JAPAN - KOREA - MEXICO - POLAND - TURKEY - UNITED KINGDOM - USA - BRAZIL

**lantek**