



Case Study:

# KUNHWA CO., LTD.

업체 탐방  
중장비 부품 제조  
기업 “(주)건화”



(주)건화는 1993년 설립된 기업으로서 중장비 부품 분야에 진출하여 굴삭기, 지게차, 크레인 등의 Main Frame 류를 볼보 건설기계, 클라크, 두산인프라코어, IHI, Kobelco 등 국내외 유수의 업체에 공급하고 있습니다.

2008년 10월 창원시 마산합포구 진북면 망곡리 353번지에 약 5만평 규모로 이전하여, 강재절단능력 25만톤을 비롯해 소성가공, 제관용접, 대형가공, 도장에 이르는 일괄 시스템을 갖추고 있으며, 사업 부문 또한 중장비부문, 조선부문, 선박엔진부문, 풍력발전부문 등으로 다각화하였으며 현재는 철판으로 만드는 모든 제품을 생산 할 수 있는 기술인력, 기계장치, 물류인프라 등을 보유하고 있습니다.

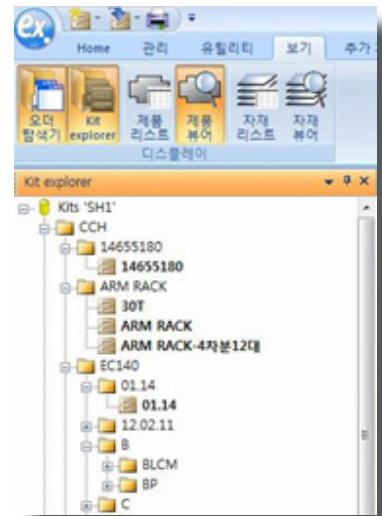
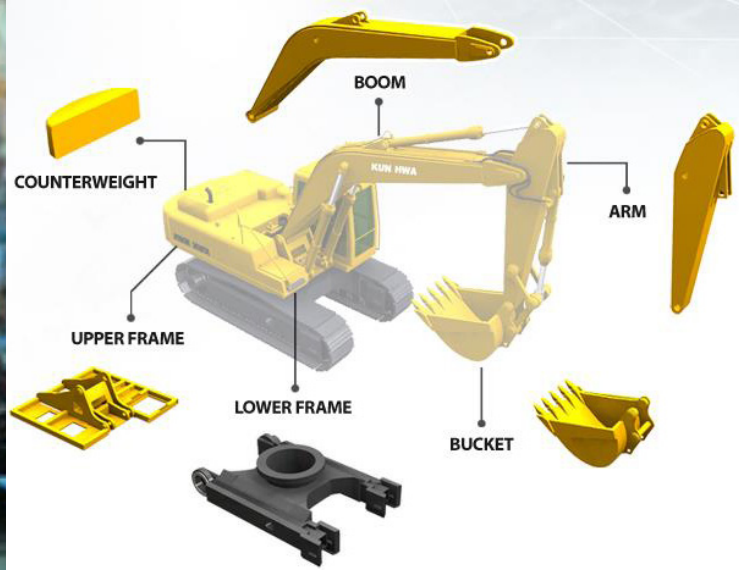


| Case Study



(주)건화는 LANTEK EXPERT CUT – 7Copy, BEVEL CUTTING (Rotary Torch) module 소프트웨어 도입으로 다양한 작업공정에 투입되는 여러 종류의 절단 장비 프로그램을 통합된 데이터베이스에서 효율적인 운영으로 프로그램 작업에서 발생할 수 있는 오류를 미리 방지 하였고, Lantek에서 제공되는 공유절단, 브리지, 연속절단 머시닝 등 여러 기능으로 제품 품질 향상과 작업 생산성을 개선하였습니다.

그리고 필요한 조립품, 반 조립품, 부분품, 원자재의 목록을 B.O.M 그룹화를 하여서 생산에 필요한 단품 및 자재의 모든 정보를 Lantek kit로 데이터베이스에 관리화 함으로써 해당 배열과 중복작업 그리고 B.O.M 관리를 쉽게 할 수 있었습니다.



또한, Masterlink 작업 관리시스템 도입으로 배열 완결 상태 및 프로그래밍 완결 상태를 한눈에 확인할 수 있어서 모든 작업 흐름 관리할 수 있게 되었습니다.

그 관리 시스템 도입으로 프로그램 작업 시간 단축과 해당 작업에 필요한 제품 수량에 대한 오차 불량을 감소하였고 빠른 시간에 필요 자재 산출로써 해당 작업 생산성을 올릴 수 있게 되었습니다.

이 모든 작업이 통합된 생산제품 데이터베이스에 관리가 됨으로써 작업자간의 원활한 협업 운영을 할 수 있게 되었습니다.

마지막으로 Lantek에서 제공하는 최적화 자동 배열 기능으로 강제 수요의 조기 산정에 의한 강제 구매와 최적인 부재 배치에 의한 강제 소모량을 최소화하여 자재 비절감과 불필요 자재 재고를 줄임으로써 효율적인 자재 관리를 하게 되었습니다.



# 기업 정보

회사 명	(주)건화 KUNHWA CO., LTD.
사업영역	건설장비, 산업차량, OEM 사업 및 조선 절단.
Lantek 솔루션	CAM 2D Automatic DXF Generator when part saving BEVEL CUTTING (Rotary Torch) Module Integration with management system
라이센스	7 Lantek Expert Masterlink
장비 보유 현황	1 Trumpf TC L3030 Laser 1 Mazak Turbo- X510 laser 2 Komatsu Bevel Plasma 4 Komatsu Plasma 1 Komatsu Hibrid plasma & Laser 4 Messer Bevel Plasma 9 Koike Gascut