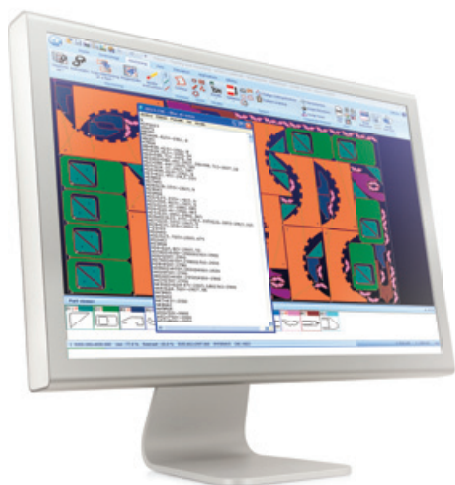


# LANTEK, LA SOLUTION IDÉALE POUR UNE SOCIÉTÉ SPÉCIALISÉE DANS LA SOUS-TRAITANCE



## Case Study:



A.M.I est une société spécialisée dans le travail de la tôlerie fine.

Au delà d'une fonction de sous traitant classique, la volonté affichée de cette PME bretonne est claire: devenir un partenaire de confiance pour tous les industriels qui travaillent avec des pièces ou des structures métalliques.

Leur démarche n'est motivée que par la satisfaction de leurs clients. Ils repoussent ainsi de jour en jour les limites de leur production, de leur matériels, de leur savoir faire: motivés par l'excellence de leurs produits.



A.M.I ([www.toleriefine-metallerie.com](http://www.toleriefine-metallerie.com)) c'est une équipe de 25 personnes formées, dynamiques et pro réactives au service des clients les plus exigeants avec:

- un bureau d'études, Il utilise les outils les plus performants en matière de CAO, CFAO et GFAO. Chargé de la conception, du développement, c'est aussi lui qui réalise le travail d'analyse technique nécessaire à la création du produit à fabriquer. Il peut aussi travailler en partenariat avec le bureau d'étude des clients afin d'offrir une aide complémentaire à la réalisation du produit final.
- et un atelier de fabrication qui a pour mission de fabriquer les prototypes et les séries.

Son leit motiv permanent: fabrication de haute qualité et respect des délais impartis. Un atelier dont les techniciens sont animés par l'ambition de performance, soucieux d'atteindre et de dépasser les objectifs qu'on leur fixe: une solution gagnante. Plus qu'un savoir faire unique, A.M.I c'est l'alliance de plusieurs métiers qui créent un atout majeur.

- La Tôlerie fine de précision: cette partie regroupe les opérations de transformation de l'acier, de l'aluminium et de l'inox en feuilles pour réaliser différents produits tels que des boîtiers, des coffrets...



- La Métallerie est l'allié indissociable du métier de la tôlerie fine de précision. Cette branche se charge de la conception, de l'assemblage des tubes, de profilés... elle est synonyme de travail des aciers et d'autres métaux nobles.
  - Le Thermolaquage est un processus de traitement des métaux qui leur permet de pouvoir supporter des températures très élevées allant jusqu'à 550°C.
  - La Découpe Laser est un procédé de fabrication qui est utilisé par A.M.I sous différentes formes: découpe laser à l'oxygène, découpe laser à l'azote, découpe laser à l'air. Ces différentes méthodes permettent la découpe de nombreuses matières telles que le polyméthacrylate, le polyéthylène, le PA6, le téflon, le polypropylène PMMA, l'ABS...
  - Le service d'intégration permet à cette société de compléter de façon optimale son offre de fabrication. Elle offre la possibilité à ses clients de pouvoir ajouter à la fabrication de pièces les missions d'assemblage telles qu'un simple montage, câblage ou calorifugeage ou plus encore une intégration complète électrique, électronique...
- Les outils de production utilisés chez A.M.I sont récents, performants et régulièrement optimisés afin de satisfaire aux besoins des secteurs variés avec lesquels ils sont amenés à travailler.

Pour ce faire, cette société s'est équipée d'outils de pointe: machines à découpe laser, Plieuses CN, taraudeuses CN, cellules de pliage robotisées et dernièrement d'un combiné laser-poinçonneuse AMADA pilotée par LANTEK

Depuis 1999, ces professionnels de la tôlerie fine axent leurs démarches de fabrication vers des objectifs concrets : une qualité de travail et d'exécution irréprochables.

“Le Respect des engagements” cette formule résume l'engagement que Gérard David, dirigeant de l'entreprise, insuffle à ses collaborateurs.

L'équipe Lantek est donc intervenue pour satisfaire à leur besoin de logiciels récents et performants étudiés pour répondre aux exigences des professionnels du métal, tout en restant compétitifs et en maîtrisant leurs coûts de fabrication.

Ils ont fait appel aux techniciens de Lantek afin de continuer leur évolution technique: avoir une fabrication optimisée en totale maîtrise des coûts des outils logiciels.

Installée en 1 semaine seulement, le fonctionnement de la solution «Lantek Expert» a été rapidement assimilé par l'équipe de production.

David CALVEZ, Directeur industriel d'A.M.I nous parle de son expérience de l'installation ERP Lantek:

«En 3 mois, nous avons atteint notre vitesse de croisière. La rapidité de mise en œuvre de la solution Lantek nous a tous surpris.»

Quant aux résultats qu'il a pu noter, son analyse est pragmatique:

«Amélioration de notre productivité et également réduction des coûts de production.

C'est certainement la rapidité de mise en œuvre et la fiabilité du produit qui nous ont permis d'atteindre ces objectifs.»

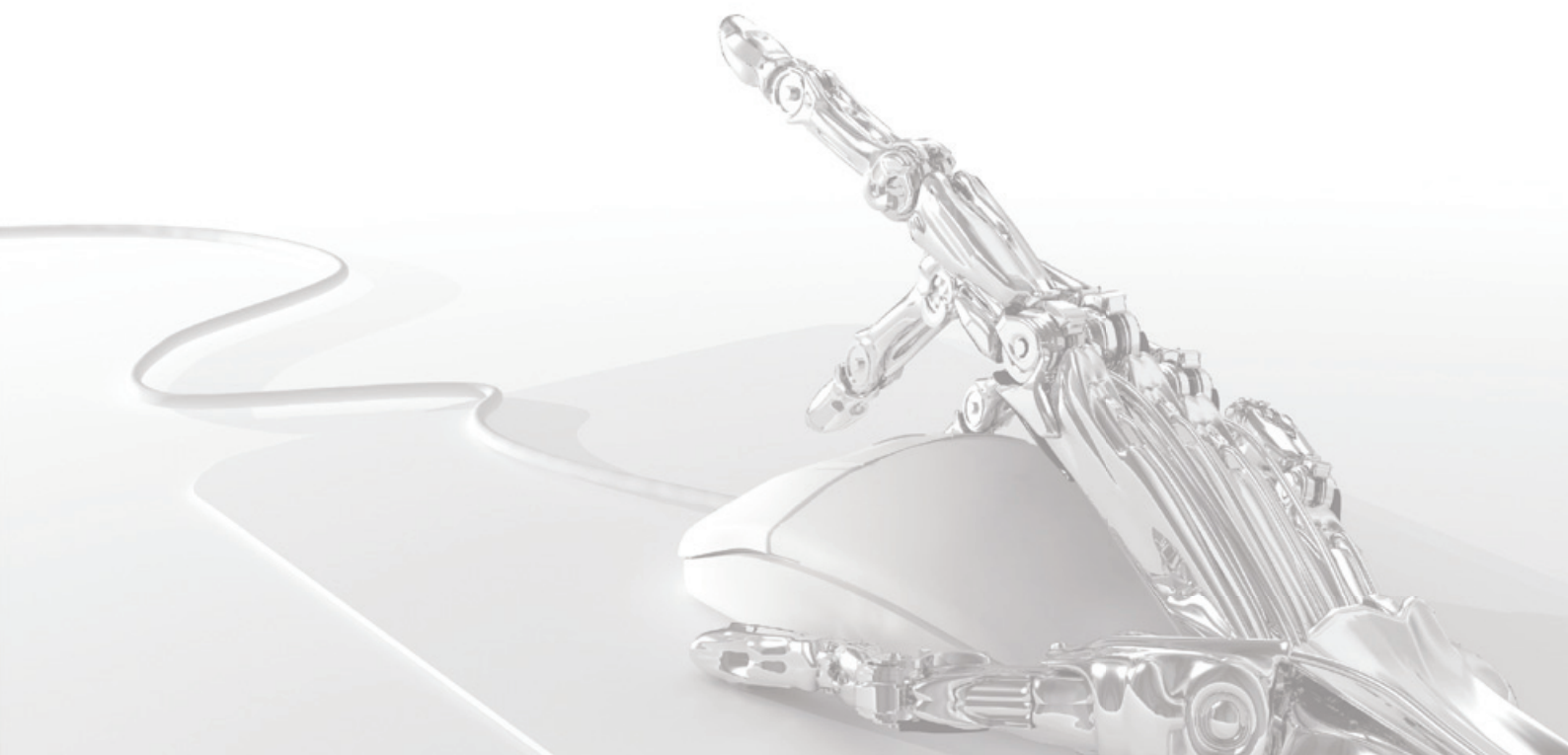
Lantek Expert constitue une solution de CFAO d'un apprentissage facile. En lien direct avec avec CLIPPER et deux autres logiciels déjà installés sur leur chaîne de fabrication, Lantek Expert leur donne entière satisfaction. Selon David Calvez la qualité des liens avec les logiciels d'ERP est fondamentale et les éditeurs devraient y consacrer toute leur attention.

### **A propos de A.M.I**

Créée en 1999, cette société compte de actuellement 25 personnes. Cette PME basée à l'ouest de la France à coté de Rennes réalise 3.2 m€ de chiffre d'affaires par an. Cette entreprise s'étend sur 4 300m<sup>2</sup> d'ateliers couverts. <http://www.toleriefine-metallerie.com/>

### **Pour de plus amples renseignements:**

[www.lanteksms.com](http://www.lanteksms.com) ou demander plus de détails à l'adresse: [marketing@lanteksms.com](mailto:marketing@lanteksms.com).



If you would like more information, visit our website: [marketing@lanteksms.com](mailto:marketing@lanteksms.com)

**lantek**

SPAIN - ARGENTINA - CHINA - CZECH REPUBLIC - FRANCE - GERMANY - INDIA - ITALY - JAPAN - KOREA - MEXICO - POLAND - TURKEY - UNITED KINGDOM - USA - BRAZIL